

令和6年度 入所児童及び職員配置状況(私立)

所在地 〒 385-0043 長野県佐久市取出町491-2		市町村名 佐久市	野沢保育園 保育園 (法人名) 社会福祉法人 春育会
設置年月日 昭和51年 3 月 3日 (築46年)		2. 入所児童(4/1現在)	
TEL 0267- 62 -0634 FAX 0267- 64 -5230		年齢 在籍数	
メールアドレス hoiku-nozawa@white.plala.or.jp		0歳児 1名 定員	
園長氏名 並木敏貴		1歳児 12名 (90名)	
		2歳児 12名 園児数	
		3歳児 23名 (93名)	
		4歳児 22名 充足率	
		5歳児 27名 (1,03%)	
		合計 97名	

3. 保育日数と保育時間	
保育日数 ( 292日)	保育時間 ( 8時間30分)
早朝保育( 7時 30分～ 8時 30分)長時間保育( 16時 00分～ 17時 00分)	

4. 入所児童及び職員配置 (職員数 計 名)							
職名	氏名	本園勤務年数 (通算経験年数)	採用条件	組名 または 担当	歳児	児童数 (名)	特別保育事業 実施に○印
1 理事長							
2 園長							
3 副園長							(○)長時間保育
4 主任保				小鳥組	未満	25	
5 保育士				小鳥組	未満		(○)障がい児 保育
6 "				小鳥組	未満		
7 "				小鳥組	未満		( )夜間保育
8 "				山組	4歳	22	
9 "				川組	3歳	23	( )育児講座
10 "				海組	5歳	27	
11 "							( )一時保育
12 "				川組	3歳		
13 "				山組	4歳		( )休日保育
14 "				小鳥組	未満		
15 "				海組	5歳		( )育児セミナー
16 "				小鳥組	未満		
17 "				小鳥組	未満		( )老人交流
18 "				小鳥組	未満		
19 "							(○)未就園児 交流
20							
21 看護師							( )地域子育て 支援拠点
22							
23 給食							( )病児保育
24 給食							( )病後児保育
25 給食							
26 給食							( )その他
27 事務職員							【

(この用紙で職名・保育士名等が記入しきれない場合は、2枚提出してください。)

## 5. 障がい児保育等

[illegible]

#### 6. 令和 6 年度の重点活動（保育園で力を入れたいこと）

・ 幼児が健康で、認識（特に言語）の発達が進み、社会性を客観的・自発的に認識できるような、方向性有る保育
・ 資質要件の選別・判断に秀でた指導者の育成

## 7. 令和6年度 園の研究テーマ・サブテーマ

・ 幼児期に於ける特有な発達の流れに沿い、生理的方面からの言語発達を補助し、保育園生活そのものの価値を高める

## 8. 通園方法

徒歩（ 10人）・園バス（ 人）・広域入所受託（ 人）・路線バス（ 人）・マイカー等（ 87人）

## 9. 飼育・栽培等とその課題（願い）

例（飼育）うさぎ・とり類・昆虫・魚類など	例（栽培）トマト・さつまいも・とうもろこしなど
昆虫・魚類の飼育・観葉植物・野菜/果物/穀物栽培	苺・さくらんぼ・栗・薩摩芋・ミニトマト・メロン・スイカ・ピーマン他多数 季節に適した草花・樹木 メダカ・カエル他

## 10. 保護者との連携

連絡帳・おたより・メール連絡・送迎時の連絡・役員会・納涼会・行事を通しての連携

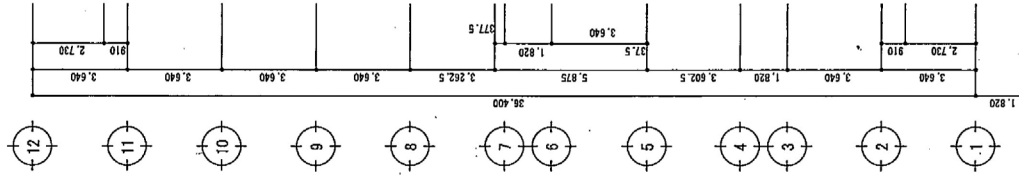
## 11. 子育て支援活動等の状況

(含 保護者懇談会、保護者個別懇談会、児童虐待、未就園児などの保護者支援等の状況)

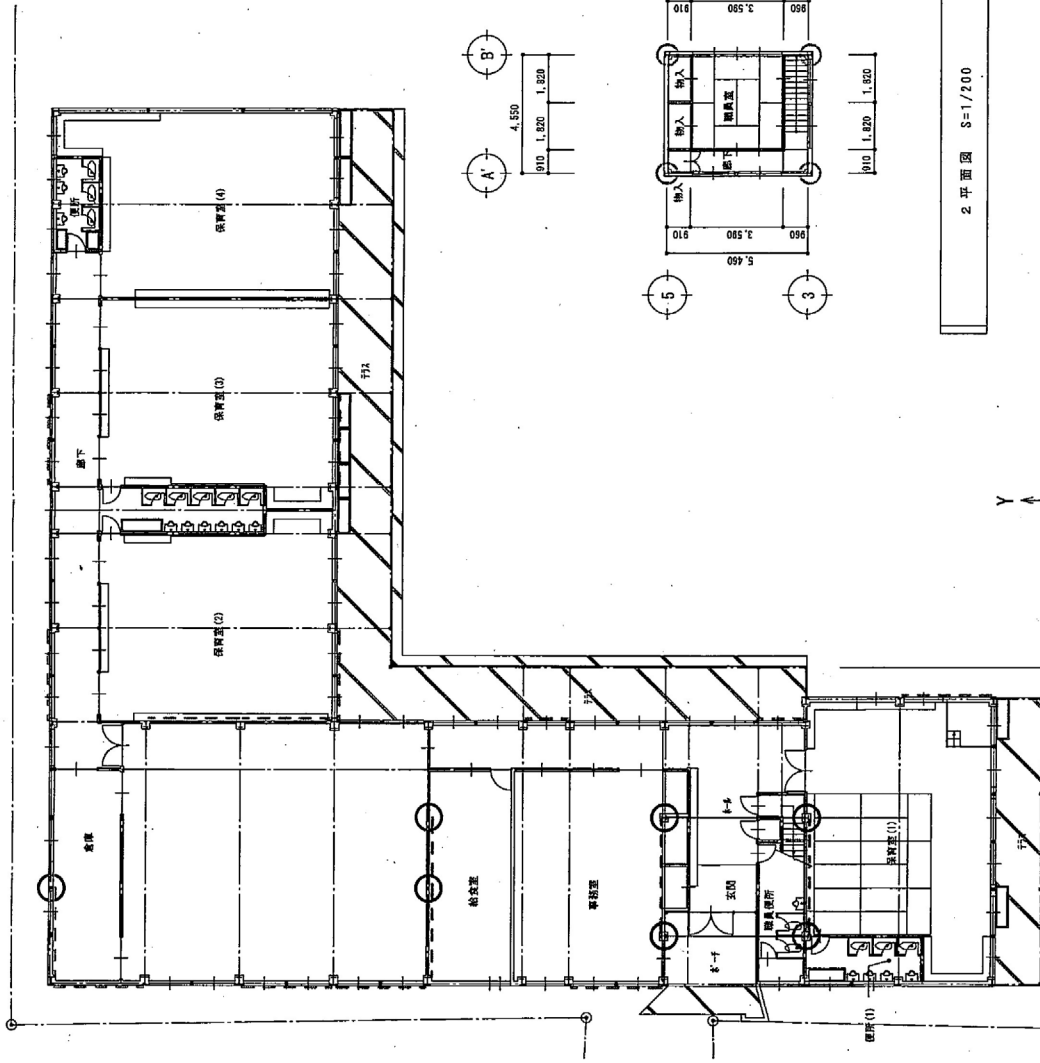
保護者懇談会・保護者個別懇談会・園庭開放・地域行事への参加慰問・小学校/中学校/高校との授業科目を活用した保育園交流

令和6年度

1月	2火	3水	4木	5金	6土	7日	8月	9火	10水	11木	12金	13土	14日	15月	16火	17水	18木	19金	20土	21日	22月	23火	24水	25木	26金	27土	28日	29月	30火
自由登園	自由登園	祝 入園式	1時降園 進級式	1時降園	自由登園			1時降園	1時降園	1時降園	普通保育開始	自由登園				避難訓練 身体測定			自由登園						誕生会	自由登園	昭和の日		
1水	2木	3金	4土	5日	6月	7火	8水	9木	10金	11土	12日	13月	14火	15水	16木	17金	18土	19日	20月	21火	22水	23木	24金	25土	26日	27月	28火	29水	30木
		憲法記念日	みどりの日	こどもの日	振替休日						自由登園				避難訓練 身体測定		自由登園						誕生会	自由登園					
1土	2日	3月	4火	5水	6木	7金	8土	9日	10月	11火	12水	13木	14金	15土	16日	17月	18火	19水	20木	21金	22土	23日	24月	25火	26水	27木	28金	29土	30日
自由登園		衣替え					参観日				歯科指導	避難訓練 身体測定			自由登園						誕生会	自由登園			プール開き			自由登園	園外保育
1月	2火	3水	4木	5金	6土	7日	8月	9火	10水	11木	12金	13土	14日	15月	16火	17水	18木	19金	20土	21日	22月	23火	24水	25木	26金	27土	28日	29月	30火
											誕生会	自由登園		海の日		避難訓練 身体測定			自由登園				山・海 プール参観	川・小島 プール参	自由登園				
1木	2金	3土	4日	5月	6火	7水	8木	9金	10土	11日	12月	13火	14水	15木	16金	17土	18日	19月	20火	21水	22木	23金	24土	25日	26月	27火	28水	29木	30金
	自由登園							終業式	自由登園	山の日	振替休日	自由登園	自由登園	自由登園	自由登園	自由登園	自由登園	始業式			避難訓練 身体測定	誕生会	自由登園						自由登園
1日	2月	3火	4水	5木	6金	7土	8日	9月	10火	11水	12木	13金	14土	15日	16月	17火	18水	19木	20金	21土	22日	23月	24火	25水	26木	27金	28土	29日	30月
						自由登園					誕生会	自由登園		敬老の日				避難訓練 身体測定	自由登園	秋分の日	自由登園	振替休日				自由登園			内科 歯科検診
1火	2水	3木	4金	5土	6日	7月	8火	9水	10木	11金	12土	13日	14月	15火	16水	17木	18金	19土	20日	21月	22火	23水	24木	25金	26土	27日	28月	29火	30水
衣替				1時降園 運動会	運動会 予備日						自由登園	体育の日				避難訓練 身体測定	誕生会	自由登園							祖父 父母参観				
1金	2土	3日	4月	5火	6水	7木	8金	9土	10日	11月	12火	13水	14木	15金	16土	17日	18月	19火	20水	21木	22金	23土	24日	25月	26火	27水	28木	29金	30土
自由登園	自由登園	文化の日	振替休日		焼牛大会	川懇談	川懇談	自由登園		川懇談	山懇談	山懇談	山懇談	山懇談	自由登園	海懇談	海懇談	海懇談	海懇談	避難訓練 身体測定	誕生会	勤労感謝の日			小鳥懇談	小鳥懇談			自由登園
1日	2月	3火	4水	5木	6金	7土	8日	9月	10火	11水	12木	13金	14土	15日	16月	17火	18水	19木	20金	21土	22日	23月	24火	25水	26木	27金	28土	29日	30月
					誕生会	自由登園						自由登園						避難訓練 身体測定	1時降園	クリスマス会				餅つき大会		終業式	自由登園	（休）	（休）
1水	2木	3金	4土	5日	6月	7火	8水	9木	10金	11土	12日	13月	14火	15水	16木	17金	18土	19日	20月	21火	22水	23木	24金	25土	26日	27月	28火	29水	30木
元日				自由登園	自由登園	始業式			どんど焼き	自由登園	成人の日				避難訓練 身体測定	自由登園							誕生会	自由登園					
1土	2日	3月	4火	5水	6木	7金	8土	9日	10月	11火	12水	13木	14金	15土	16日	17月	18火	19水	20木	21金	22土	23日	24月	25火	26水	27木	28金		
自由登園		豆まき					自由登園			建国記念の日				自由登園						避難訓練 身体測定	誕生会	自由登園	天皇誕生日	振替休日	海参観	1日入園			
1土	2日	3月	4火	5水	6木	7金	8土	9日	10月	11火	12水	13木	14金	15土	16日	17月	18火	19水	20木	21金	22土	23日	24月	25火	26水	27木	28金	29土	30日
自由登園						誕生会	自由登園					避難訓練 身体測定		自由登園					春分の日	終業式1時降園	卒園式			自由登園	自由登園	自由登園	自由登園	自由登園	

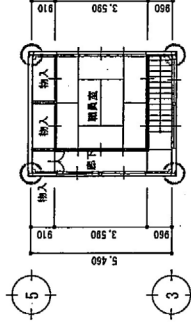
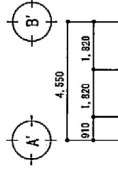


1 平面図 S=1/200



2 平面図 S=1/200

2.150	10.920
3.640	3.640
1.820	1.820



凡例 (各階共通)

補強壁アレス M20 増設
補強壁アレス M20 取替え
柱脚補強位置
柱梁接合部補強位置 ハンチ補強

<床面積>

1 F	616.52㎡
2 F	24.86㎡
合計	641.38㎡

株式会社 ガド建築設計事務所

長野県松本市大平中込 726-1  
TEL 0267-45-5190  
FAX 0267-45-5185

一級建築士登録 第19510号  
新井 英 印

DRAWN BY

CHECKED

JOB NAME

社債借社法人 養育会 野沢保育園 新築診断業務

DATE

H22.05

SHEET NAME

1、2階平面図

SCALE

S=1/200

SHEET NO

A-000

※水色の部分は計算式が入っていますので、入力しないでください。

施設名		野沢保育園																															
対象月	定員	初日入所児童数(管外受託児及び私的契約児を含む。)							90人以下の定員の場合「1」を入力	標準時間認定の児童を受け入れる場合は「1」を入力	3歳児配置改善加算  (有りの場合「○」を選択)	必要保育士数(国基準)  (A)	当該保育所に勤務する職員数(各月初日現在)								(C)  (B-A)	主任保育士専任加算 (有の場合「1」を入力)	チーム保育推進加算 (平均勤続年数12年以上の施設)(有の場合「1」を入力)	一時預かり事業	病児・病後児保育事業	地域子育て支援拠点事業	1歳児加配	障害児保育加配				過不足  (C)から④⑤⑥⑦⑧⑨⑩⑪⑫の合計を引いた数	
		乳児	1歳児	2歳児	3歳児	4歳児	5歳児	合計					保育所長	常勤保育士	短時間勤務の保育士		保健師又は看護師		それ以外の職員														保育士定数に充てることができる保育士等の合計
		入所承諾児											(有りの場合「1」を記入)	(保育所長は除く)		このうち常勤換算後の数(様式2)		このうち常勤換算後の数	(保育補助者、調理員、用務員、事務員等)	職員数合計													①②③の合計
																①		②		③													
4月	90	1	12	12	23	22	27	97												④人	⑤人	⑥人	⑦人	⑧人	⑨人	⑩人	⑪人	⑫人					
5月	90	1	12	12	23	22	27	97																									
6月	90	2	12	12	23	22	27	98																									
7月	90	2	12	12	23	22	27	98																									
8月	90	2	12	11	23	22	27	97																									
9月	90	3	12	11	23	22	27	98																									
10月	90	4	11	12	24	24	27	102																									
11月	90	4	11	12	23	25	26	101																									
12月	90	4	11	12	23	25	26	101																									
1月	90	4	11	12	23	25	26	101																									
2月	90	4	11	12	23	25	26	101																									
3月	90	4	11	12	23	25	26	101																									